

## Prodej, Zemědělská půda, Hněvkov, 2 481 m<sup>2</sup>

K prodeji nabízíme pozemky o celkové výměře 2 481 m<sup>2</sup> u obce Hněvkov v okrese Šumperk. V katastru nemovitostí jsou vedeny jako trvalý travní porost a orná půda. Oba pozemky jsou obhospodařovány, velká část výměry je vedena ve veřejném registru půdy LPIS s možností získání dotace. Hněvkov je obcí, místní částí a osadou spadající pod obec s pověřeným obecním úřadem Zábřeh. Oblast náleží do Zábřežské vrchoviny, která patří do Jesenické oblasti Krkonošsko-jesenické subprovincie. Na severu je Zábřežská vrchovina ohraničená podhůřím Hrubého Jeseníku, Orlických hor, na jihu pak Dražanskou vrchovinou, na niž plynule navazuje. Název katastrálního území je též Hněvkov. V případě zájmu se na nás neváhejte obrátit.

### Podrobnosti:

Evidenční číslo:	3525
Kraj:	Olomoucký
Obec:	Zábřeh
Katastr:	Hněvkov

Výměra	2481m <sup>2</sup>
Terén	-

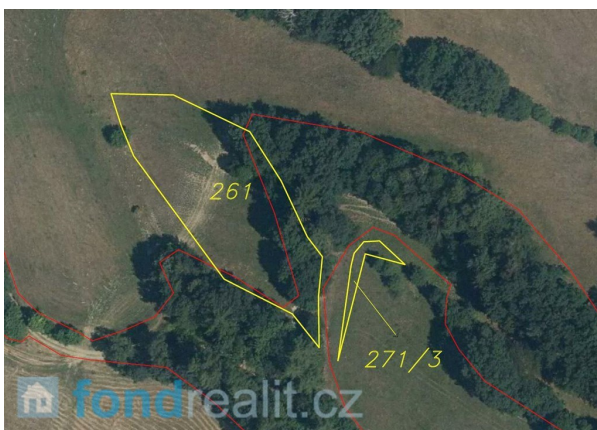
Cena celkem	119 000 Kč
Cena za m <sup>2</sup>	47 Kč

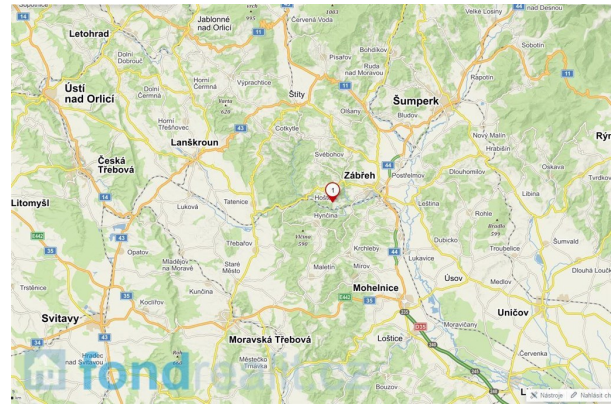
ID pro přímé jednání s kanceláří: 2923

### Prodejce

Romana Jungwirthová  
Mobil: +420 606 638 700  
E-mail: [jungwirthova@fondrealit.cz](mailto:jungwirthova@fondrealit.cz)

### Foto:





---

[pozemkyafarmy.cz](http://pozemkyafarmy.cz)