

Prodej, Zemědělská půda, Mlčechvosty, 959 m2

Ve vesničce Mlčechvosty, část obce Vraňany v okrese Mělník, která se nachází asi 2 km na jihozápad od Vraňan, nabízíme k prodeji pozemek v podílovém spoluvlastnictví 4/12 o výměře 959 m2 z celkové výměry 2 877 m2 (zbývající část vlastní 1 spoluvlastník). Obec leží na levém břehu Vltavy a prochází jí nejen cyklostezka, ale i poutní cesta Blatník-Říp. Dle katastru nemovitostí je pozemek veden jako orná půda. Pozemek je obhospodařován a zapsán v LPIS - možnost dotace. V okolí stojí za to navštívit zámek Veltrusy s rozlehlým anglickým parkem a řadou romantických drobných staveb a plastik, a to včetně pavilonku Marie Terezie. Mlčechvosty je také název katastrálního území. V případě zájmu nás neváhejte kontaktovat.

Podrobnosti:

| | |
|------------------|-------------|
| Evidenční číslo: | 4127 |
| Kraj: | Středočeský |
| Obec: | Vraňany |
| Katastr: | Mlčechvosty |

| | |
|--------|-------------------|
| Výměra | 959m ² |
| Terén | - |

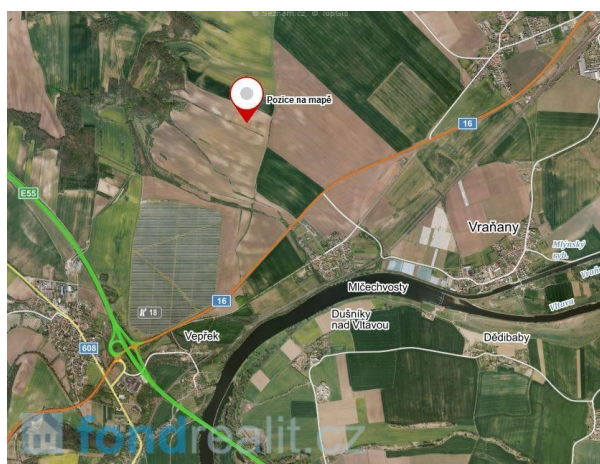
| | |
|------------------------|-----------|
| Cena celkem | 48 000 Kč |
| Cena za m ² | 50 Kč |

ID pro přímé jednání s kanceláří: 2948

Prodejce

Romana Jungwirthová
Mobil: +420 606 638 700
E-mail: jungwirthova@fondrealit.cz

Foto:



pozemkyafarmy.cz