

## Prodej, Vydří, 5 412 m<sup>2</sup>

Nabízíme k prodeji pozemek o výměře 5 412 m<sup>2</sup> v obci Vydří, která se nachází v okrese Jindřichův Hradec v Jihočeském kraji. Vydří leží přibližně 7 km jihozápadně od Jindřichova Hradce. Pozemek se nachází v severní části Vydří a dle katastru nemovitostí je evidován jako trvalý travní porost. Nedaleko pozemku se nachází Fantišův rybník nebo třeba cyklostezka nazvaná Trasa Partnerství. V malebné krajině v okolí Vydří se střídají lesy s poli, vodními plochami a pastvinami. Západním směrem od vsi se rozprostírá Chráněná krajinná oblast Třeboňsko. Vydří je i názvem katastrálního území. V případě zájmu nás neváhejte kontaktovat.

### Podrobnosti:

Evidenční číslo:	4044
Kraj:	Jihočeský
Obec:	Vydří
Katastr:	Vydří

Výměra	5412m <sup>2</sup>
Terén	-

Cena celkem	395 000 Kč
Cena za m <sup>2</sup>	72 Kč

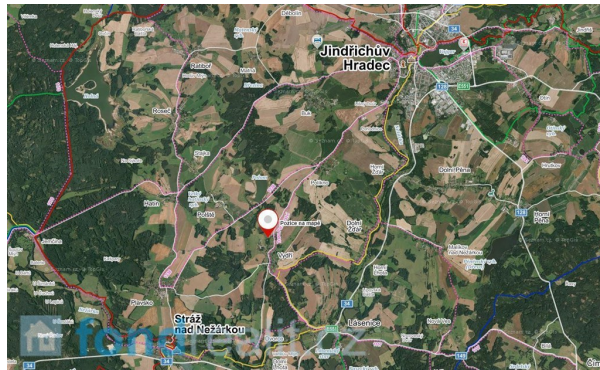
ID pro přímé jednání s kanceláří: 2955

### Prodejce

Veronika Kůrková  
Mobil: +420 731 427 442  
E-mail: [kurkova@fondrealit.cz](mailto:kurkova@fondrealit.cz)

### Foto:





---

[pozemkyafarmy.cz](http://pozemkyafarmy.cz)