

Prodej, Zemědělská půda, Libouň, 16 151 m²

Mezi obcemi Libouň a Laby nabízíme k prodeji pozemky o celkové výměře 16 151 m². V katastru nemovitostí jsou vedeny jako trvalý travní porost a orná půda. Všechny pozemky jsou obhospodařovány, část výměry je vedena ve veřejném registru půdy LPIS s možností uplatnění dotace. Pozemky se nachází v blízkosti rybníka Strašík na rozhraní středních Čech a Českomoravské vrchoviny. Náleží do nejmenší chráněné krajinné oblasti naší republiky - Blaník, jejíž charakteristikou je mozaikovitě střídání lesních celků, polí, luk a menších rybníků s vhodně začleněnou zástavbou obcí. Volná krajina je protkána sítí polních cest, alejí a rozcestí s křížky. Libouň i Laby jsou součástí obce Zvěstov v okrese Benešov. Název katastrálních území je též Libouň a Laby. V případě zájmu nás neváhejte kontaktovat.

Podrobnosti:

Evidenční číslo:	3943
Kraj:	Středočeský
Obec:	Zvěstov
Katastr:	Libouň

Výměra	16151m ²
Terén	-

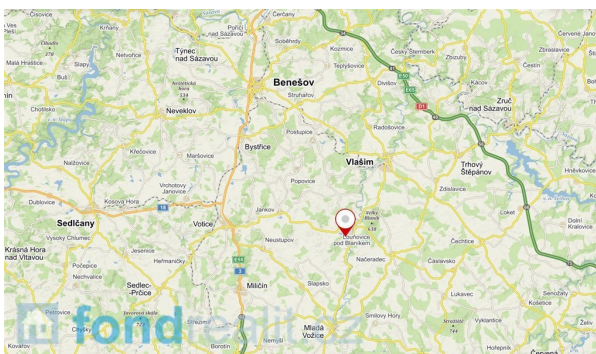
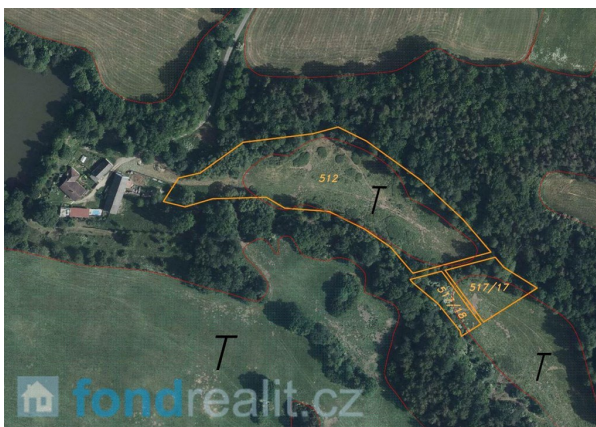
Cena celkem	807 550 Kč
Cena za m ²	50 Kč

ID pro přímé jednání s kanceláří: 2978

Prodejce

Romana Jungwirthová
Mobil: +420 606 638 700
E-mail: jungwirthova@fondrealit.cz

Foto:



pozemkyafarmy.cz