

## Prodej, Zemědělská půda, Val u Veselí nad Lužnicí, 6 156 m<sup>2</sup>

Nabízíme k prodeji soubor pozemků o celkové výměře 6 156 m<sup>2</sup> v jihočeské obci Val, k níž náleží místní část Hamr. Obec Val se nachází cca 6 km jihovýchodním směrem od Veselí nad Lužnicí, v chráněné krajinné oblasti Třeboňsko. Dle katastru nemovitostí jsou pozemky vedeny jako orná půda a vodní plocha. Pozemky jsou obhospodařovány zemědělskou společností a zapsány v LPIS - možnost dotace. Část pozemků se nachází nedaleko jezu Val mezi rybníky Krajina a Nový. Rovinatá krajina Třeboňské pánve s lesy a rybníky je vhodná pro vyjíždky na kole i za horkého počasí. Ke koupání jsou vhodná přírodní koupaliště na pískových jezerech u obce Vlkov. Řeka Nežárka je při dobrém stavu vody vyhledávaná vodáky. V okolí stojí za shlédnutí tvrz Hamr a vyhlídková věž v Lomnici nad Lužnicí. Val u Veselí nad Lužnicí je též názvem katastrálního území. V případě zájmu nás neváhejte kontaktovat.

### Podrobnosti:

Evidenční číslo:	4007
Kraj:	Jihočeský
Obec:	Val
Katastr:	Val u Veselí nad Lužnicí

Výměra	6156m <sup>2</sup>
Terén	-

Cena celkem	390 000 Kč
Cena za m <sup>2</sup>	63 Kč

ID pro přímé jednání s kanceláří: 2986

### Prodejce

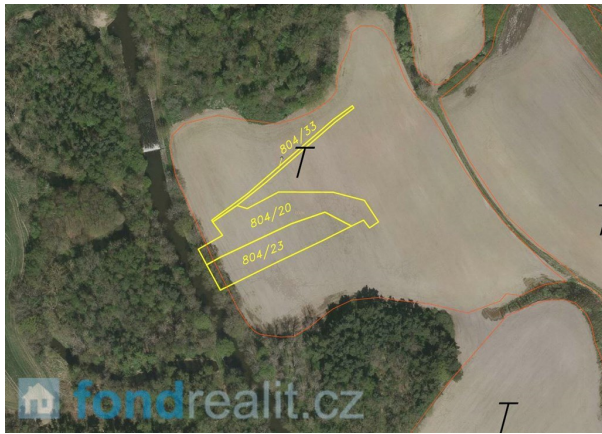
Romana Marhounová

Mobil: 731427440

E-mail: [marhounova@fondrealit.cz](mailto:marhounova@fondrealit.cz)

### Foto:







---

**pozemkyafarmy.cz**