

Prodej, Žilina u Nového Jičína, 6 670 m²

V malebné obci Žilina, která je jednou z místních částí Nového Jičína, v Moravskoslezském kraji, nabízíme k prodeji soubor pozemků o celkové výměře 6 670 m². Dle katastru nemovitostí jsou vedeny jako trvalé travní porosty a ostatní plocha. Obec je ideálním výchozím bodem pro výlety do blízkého i vzdálenějšího okolí, i do hor – Moravskoslezských Beskyd. Milovníci přírody mají možnost navštívit dvě chráněné krajinné oblasti, Beskydy a Poodří, dva velkoplošné přírodní parky Podbeskydí a Oderské vrchy, i velký počet rezervací. Žilina u Nového Jičína je také název katastrálního území. V případě zájmu nás neváhejte kontaktovat.

Podrobnosti:

Evidenční číslo:	3672
Kraj:	Moravskoslezský
Obec:	Nový Jičín
Katastr:	Žilina u Nového Jičína

Výměra	6670m ²
Terén	-

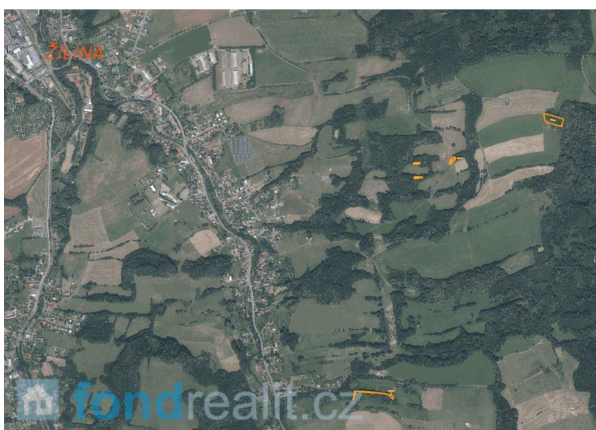
Cena celkem	233 500 Kč
Cena za m ²	35 Kč

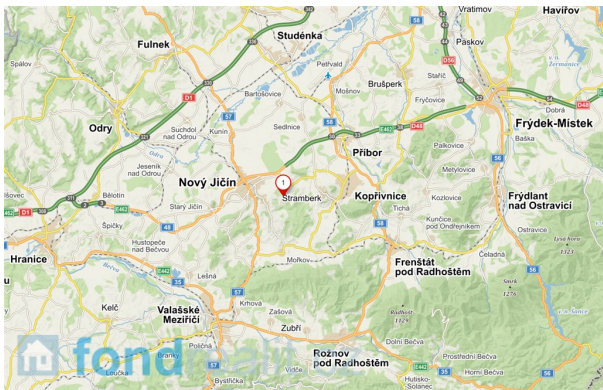
ID pro přímé jednání s kanceláří: 3062

Prodejce

Karolína Kunzlová
Mobil: +420 739 242 740
E-mail: kunzlova@fondrealit.cz

Foto:





pozemkyafarmy.cz