

## Prodej, Žíteč, 3 763 m<sup>2</sup>

Nabízíme k prodeji pozemky v malé vesničce Žíteč, která se nachází přibližně 5 km severně od Chlumu u Třeboně v Jihočeském kraji o celkové výměře 3 763 m<sup>2</sup>. Pozemky se rozprostírají v rovinaté a rybníční krajině v nádherné Chráněné krajinné oblasti Třeboňsko, kde nalezneme celkem 35 přírodních rezervací a památek, které chrání nejcennější lokality Třeboňska. V centrální oblasti území dominují středně velké a menší rybníky s hrázovými porosty a drobnými lesíky. Dle katastru nemovitostí jsou pozemky evidovány jako trvalý travní porost, ostatní plocha a orná půda. Žíteč je také názvem katastrálního území. Pozemky lze koupit i samostatně. V případě zájmu nás neváhejte kontaktovat.

### Podrobnosti:

Evidenční číslo:	3905
Kraj:	Jihočeský
Obec:	Chlum u Třeboně
Katastr:	Žíteč

Výměra	3763m <sup>2</sup>
Terén	-

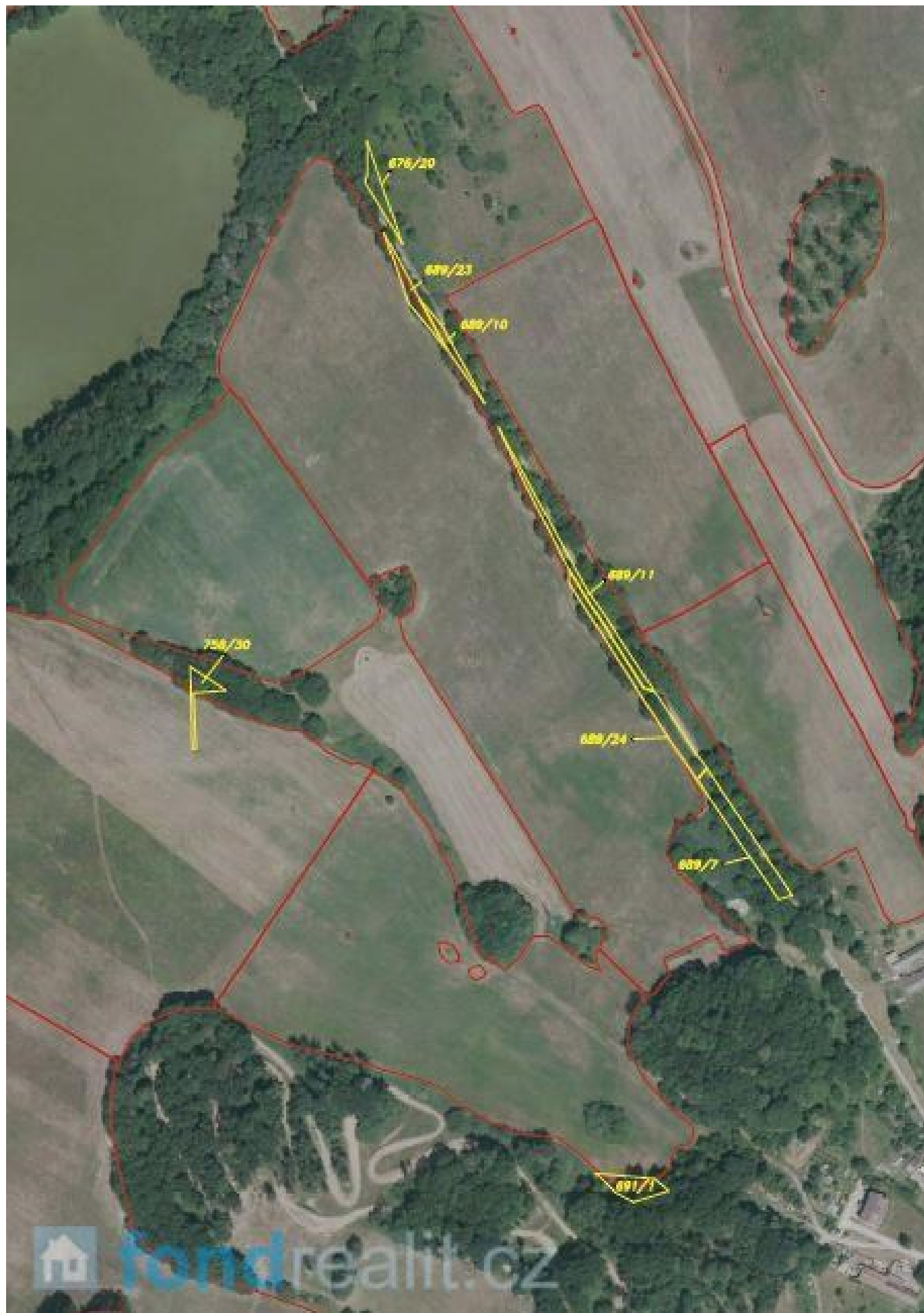
Cena celkem	376 300 Kč
Cena za m <sup>2</sup>	100 Kč

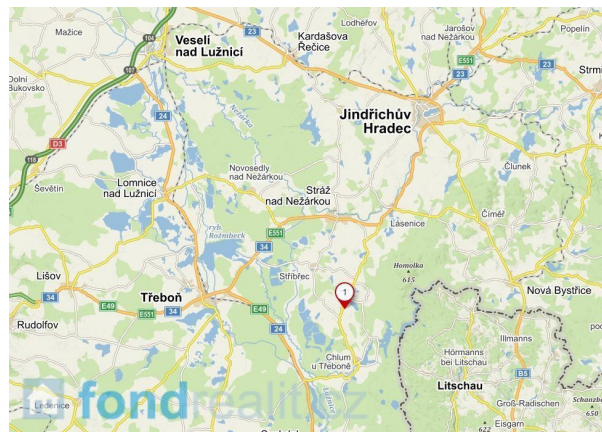
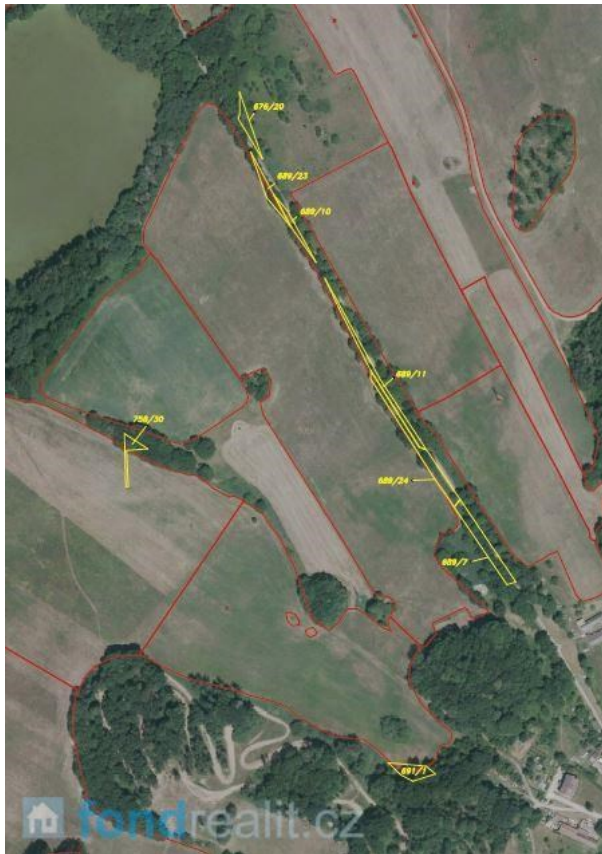
ID pro přímé jednání s kanceláří: 3067

### Prodejce

Veronika Kůrková  
Mobil: +420 731 427 442  
E-mail: [kurkova@fondrealit.cz](mailto:kurkova@fondrealit.cz)

### Foto:





---

[pozemkyafarmy.cz](http://pozemkyafarmy.cz)