

Prodej, Chotěvice, 21 138 m²

Nabízíme k prodeji pozemky o celkové výměře 21 138 m² nedaleko obce Chotěvice v okrese Trutnov, kraj Královéhradecký. Jedná se o prodej pozemků v jižní části katastru na levém břehu řeky Labe. V katastru nemovitostí jsou vedeny jako trvalý travní porost. Přístup je zajištěn z ostatní komunikace ve vlastnictví obce. Pozemky je možno koupit též jednotlivě. Obec Chotěvice je rozložena v údolí Pilníkovského potoka, který se v jihozápadní části obce vlévá do Labe. V okolí obce je překrásná příroda, která láká k procházkám nejen místní, ale také turisty. Název katastrálního území je též Chotěvice. V případě zájmu nás neváhejte kontaktovat.

Podrobnosti:

Evidenční číslo:	3897
Kraj:	Královéhradecký
Obec:	Chotěvice
Katastr:	Chotěvice

Výměra	21138m ²
Terén	-

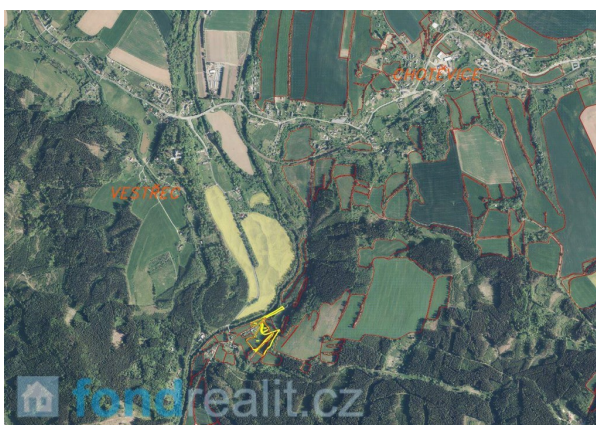
Cena celkem	3 170 700 Kč
Cena za m ²	150 Kč

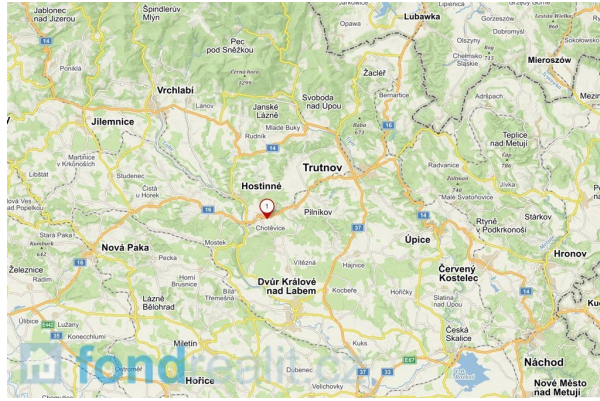
ID pro přímé jednání s kanceláří: 3152

Prodejce

Romana Jungwirthová
Mobil: +420 606 638 700
E-mail: jungwirthova@fondrealit.cz

Foto:





pozemkyafarmy.cz