

Prodej, Zemědělská půda, Chuchelna, 10294m²

Nabízíme k prodeji soubor pozemků o celkové výměře 10 294 m² v malé vesnici Komárov, která se nachází asi 1,5 kilometru jihozápadně od obce Chuchelna. V katastru nemovitostí jsou pozemky evidovány jako orná půda a ostatní plocha. Komárov leží na hranici chráněné krajinné oblasti Český ráj. Nedaleko se nachází vrch Kozákov, hora prvohorního stáří s nadmořskou výškou 744 m, s Riegrovou turistickou chatou a rozhlednou na vrcholu. Vesnicí prochází spousta turistických tras a cyklotras. Názvem katastrálního území je Lhota Komárov. V případě zájmu nás neváhejte kontaktovat.

Podrobnosti:

Evidenční číslo:	
Kraj:	Liberecký
Obec:	Chuchelna
Katastr:	Chuchelna

Výměra	10294m ²
Terén	-

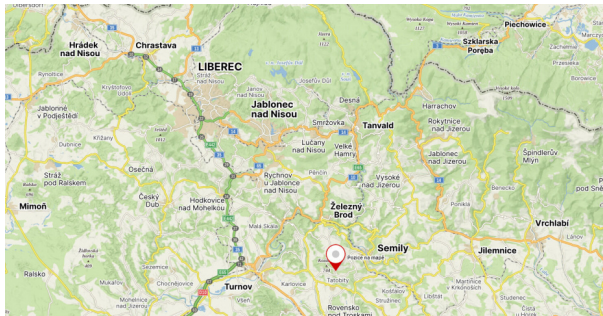
Cena celkem	978 000 Kč
Cena za m ²	95 Kč

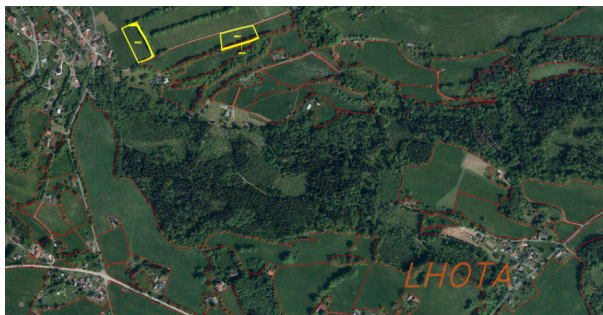
ID pro přímé jednání s kanceláří: 3262

Prodejce

Mobil:
E-mail:

Foto:





pozemkyafarmy.cz