

Prodej, Hradiště u Nové Bystřice, 8 825 m²

Nabízíme k prodeji pozemek o výměře 8 825 m², který leží nedaleko vesnice Hradiště. Obec se nachází asi 2,5 km na severozápad od Nové Bystřice, v okrese Jindřichův Hradec. Pozemek je zasazen do malebné jihočeské přírody, kde se rozprostírají lesy a vodní plochy. Dle katastru nemovitostí je pozemek evidován jako trvalý travní porost, je obhospodařován a zapsán v LPIS - možnost dotace. Název katastrálního území je Hradiště u Nové Bystřice. V případě zájmu nás neváhejte kontaktovat.

Podrobnosti:

Evidenční číslo:	4172
Kraj:	Jihočeský
Obec:	Nová Bystřice
Katastr:	Hradiště u Nové Bystřice

Výměra	8825m ²
Terén	-

Cena celkem	662 000 Kč
Cena za m ²	75 Kč

ID pro přímé jednání s kanceláří: 3040

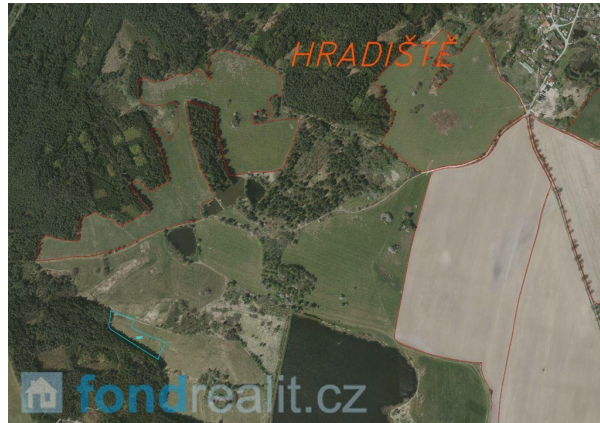
Prodejce

Veronika Kůrková

Mobil: +420 731 427 442

E-mail: kurkova@fondrealit.cz

Foto:



*pozemky***a***farmy.cz*